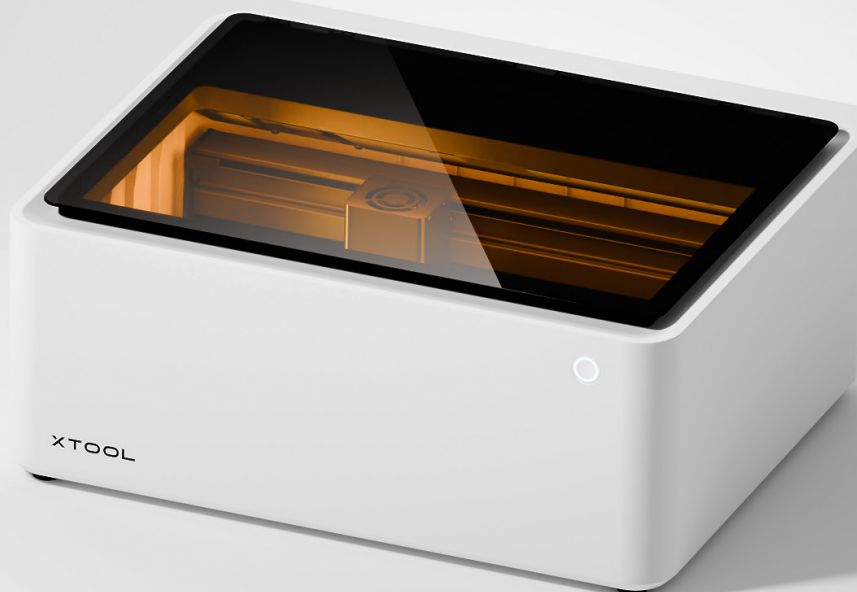


XTOOL | M1

Kurzanleitung



Liste der Teile - - - - - **01**

Lernen Sie Ihr xTool M1 kennen- - - - - **01**

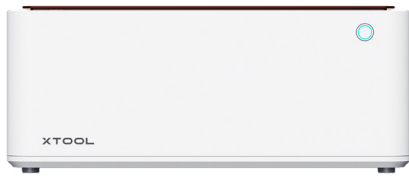
xTool M1 verwenden- - - - - **03**

Funktionserweiterung - - - - - **07**

Beschreibung des ringförmigen Anzeigers - - - **07**

Wartung - - - - - **07**

Liste der Teile



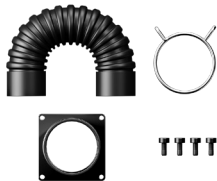
xTool M1



Netzteil und Kabel



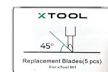
USB-Kabel



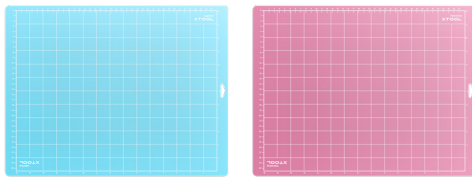
Paket Rauchabzugsrohr



Material-Paket



Spitzklingenpaket



Schneidematte
(LightGrip: blau, niedriger Halt;
FabricGrip: rosa, hoher Halt)

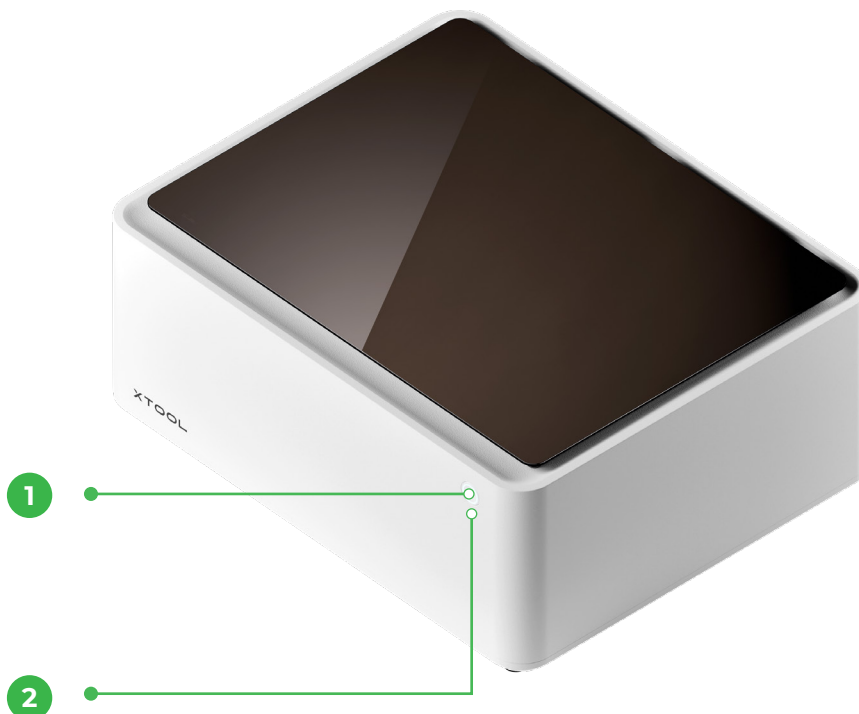


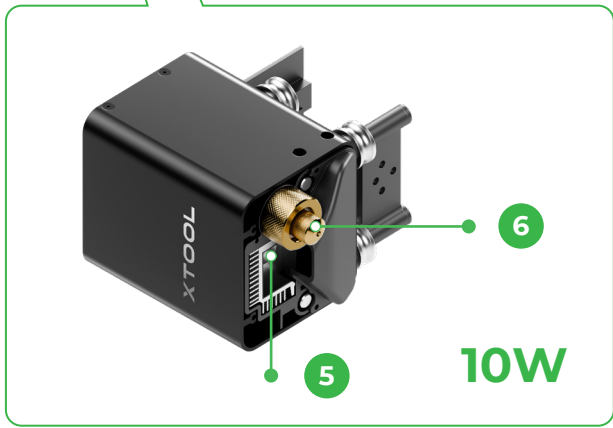
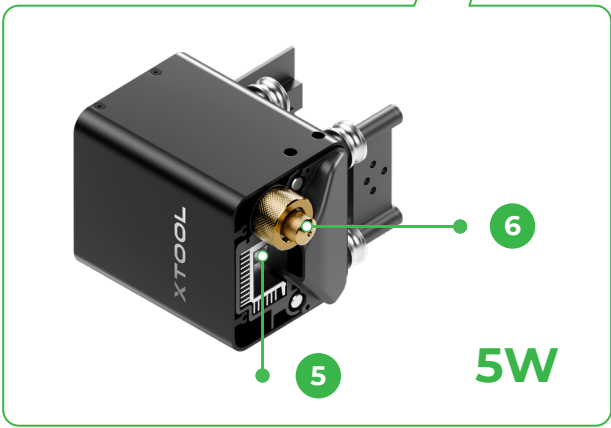
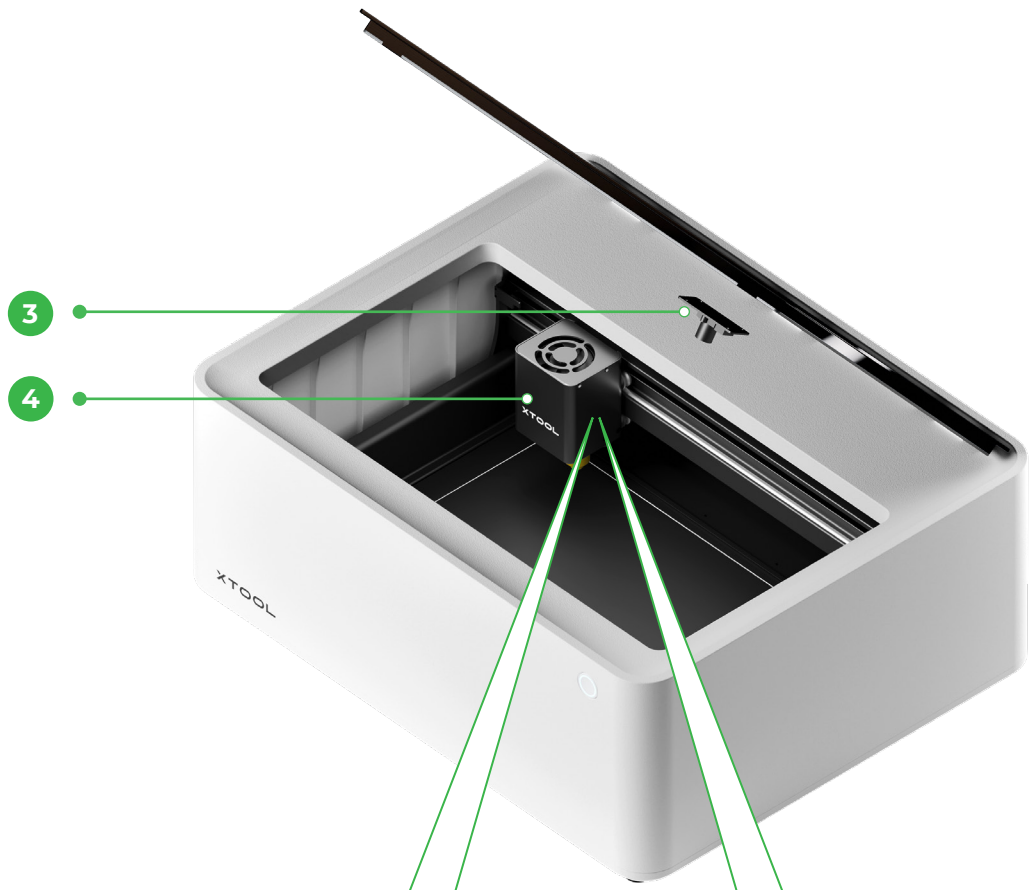
Kurzanleitung



Sicherheitshinweise

Lernen Sie Ihr xTool M1 kennen







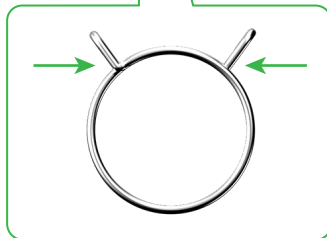
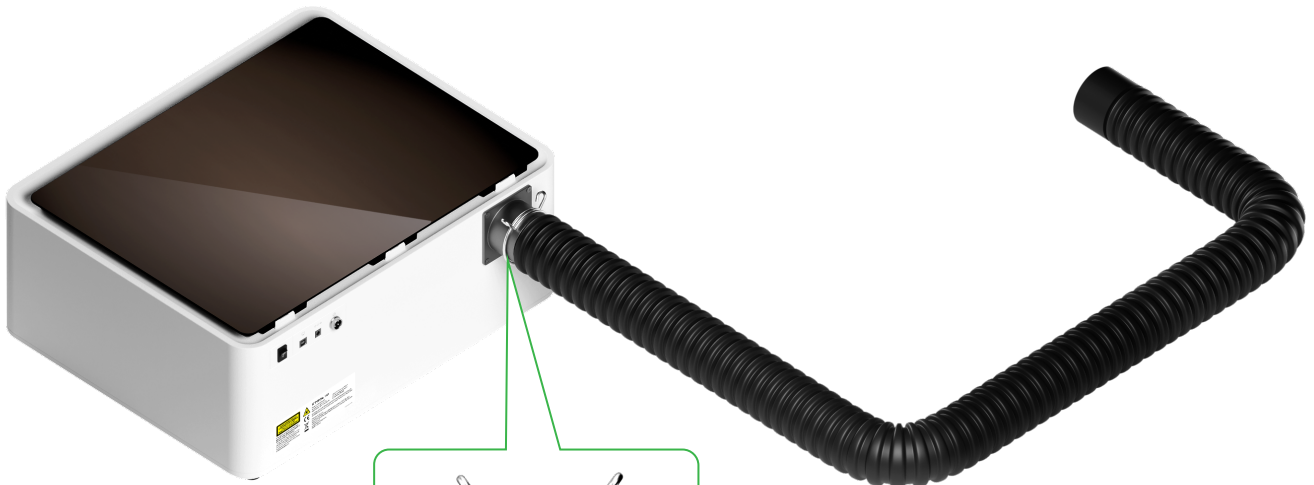
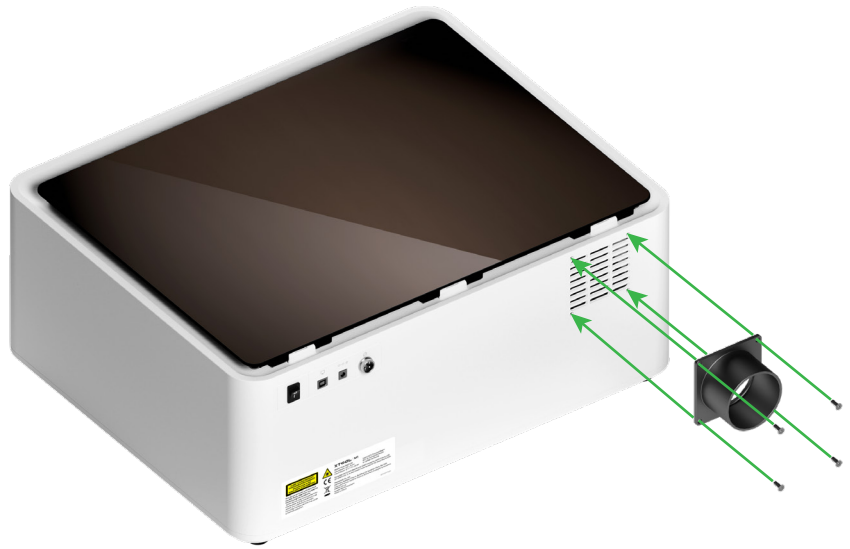
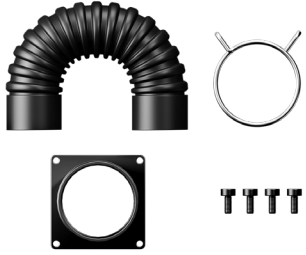
- | | | | |
|------------------|--------------------------|---------------------|-----------------|
| 1 Taste | 2 Ringförmiger Anzeiger | 3 Kamera | 4 Laser-Modul |
| 5 Laser-Ausgang | 6 Klingenmodul | 7 Ein-/Aus-Schalter | 8 USB-Anschluss |
| 9 Stromanschluss | 10 Erweiterungsanschluss | 11 Rauchaustritt | |

xTool M1 verwenden



Hinweis: Besuchen Sie support.xtool.com/article/246, um sich das Anleitungsvideo anzusehen.

- 1 Packen Sie das xTool M1 aus und nehmen Sie die anderen Teile heraus.
- 2 Installieren Sie das Rauchabzugsrohr.



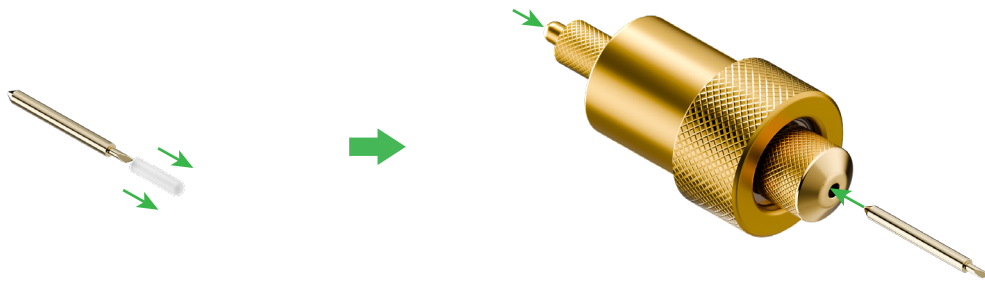
■ Verwenden Sie die Rohrschelle, um das Abzugsrohr zu halten.

3 Installieren Sie eine Spitzklinge.

(1)



(2)

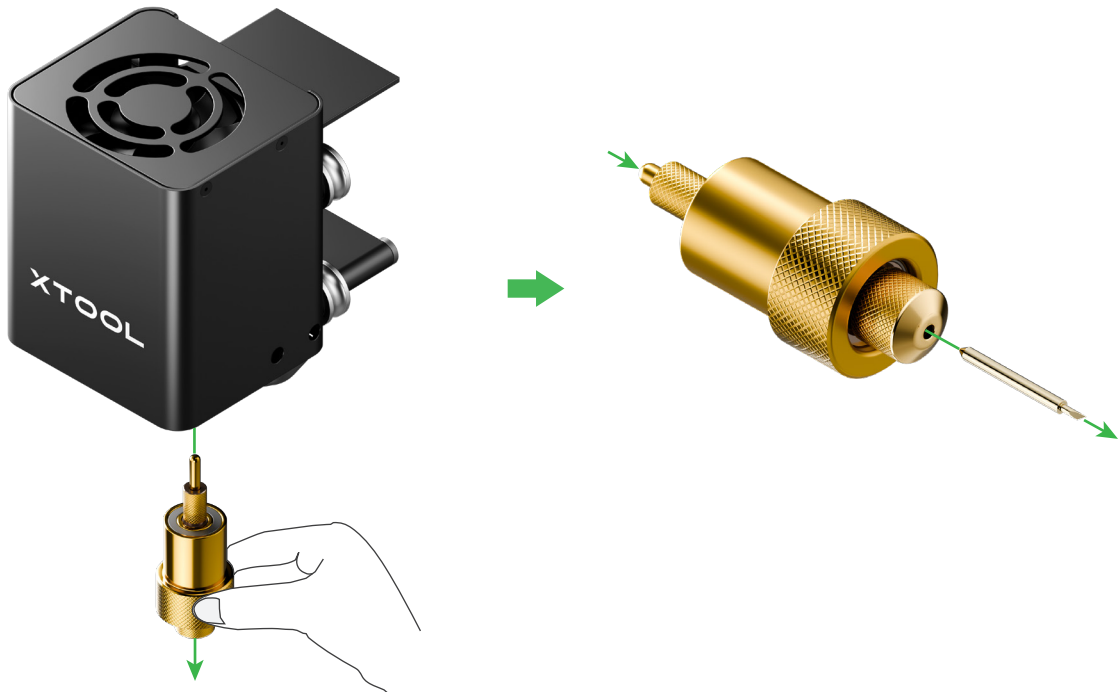


(3)

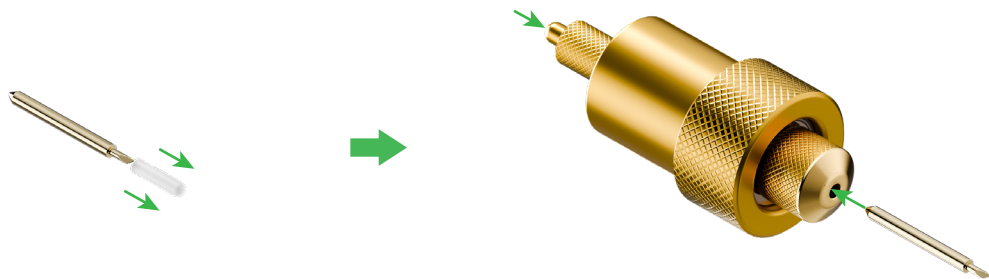


Ersetzen Sie die Spitzklinge (falls erforderlich)

(1)



(2)



(3)



- Die Spitzklinge, das Klingenmodul und der Laserkopf werden durch magnetische Adsorption zusammengehalten. Sie müssen nicht stark daran ziehen.
- Die Spitzklinge ist scharf. Seien Sie beim Herausziehen vorsichtig.

4 Schliessen Sie xTool M1 mit dem Netzteil an die Stromversorgung an.

5 Schalten Sie den Ein-/Aus-Schalter ein und warten Sie, bis der Anzeiger in der Regel weiß leuchtet.

6 Verbinden Sie Ihr xTool M1

Verbinden Sie xTool M1 mit der Software auf Ihrem PC

- Besuchen Sie unsere Website, um die Software auf Ihren PC herunterzuladen: xtool.com/software
- Verbinden Sie xTool M1 über das USB-Kabel mit Ihrem PC.
- Öffnen Sie die Software und folgen Sie den Anweisungen der Software, um xTool M1 anzuschließen.

Funktionserweiterung

Um die Funktionen von xTool M1 zu erweitern, müssen Sie die erforderlichen Teile und Komponenten erwerben.

Beschreibung des ringförmigen Anzeigers

Zustand		Beschreibung
Vor dem Betrieb	Normalerweise leuchtet er weiß	Nicht angeschlossen
	Blinkt grün	Netzwerkeinstellung
	Normalerweise blau leuchtend	Verbunden
In Betrieb	Blinkt blau	Führt eine Aufgabe aus
	Langsam blinken in grün	Aufgabe abgeschlossen
	Langsam blinken in weiß	Eintritt in den Schlafzustand
Andere	Blinkt lila	Firmware-Aktualisierung
	Normalerweise rot leuchtend	Es treten Ausnahmen auf

Wartung

- Beim Laserschneiden oder -gravieren entsteht häufig Rauch. Bei starker Rauchentwicklung kann die Linse des Laserkopfes schmutzig werden, was zu einer Leistungsminderung führt oder sogar zu Beschädigung führen kann. Wenn die Linse schmutzig ist, reinigen Sie sie rechtzeitig mit Alkoholwatte.
- Spitzklingen sind Verbrauchsmaterial. Achten Sie darauf, dass Sie das Schneidebrett auf die Grundplatte des xTool M1 kleben, bevor Sie das Klingenmodul zur Materialbearbeitung einsetzen. Wenn das Messermodul nicht mehr richtig funktioniert, ersetzen Sie rechtzeitig die Spitzklinge des Moduls.
- Möglicherweise müssen Sie die Gleitstangen nach längerem Gebrauch schmieren. Verwenden Sie ein für Gleitstangen geeignetes Fett.

XTOOL